

お客様がお使いのバージョンで保存して下さい。
オーバープリントは使用しないで下さい。

入稿前に確認をお願い致します

商品名:再生PETマチ広エコバッグ

本体サイズ:約W300×H260×D180mm 折り畳み時/約W100×H85×D23mm

印刷範囲:W150×H150mm【シルク印刷】

■ 1色印刷

テンプレート上の情報(線や説明文・レイヤーなど)は、移動させたり消したりしないでください。

- ⚠ デザインは黒 (K100) で作成して下さい。
- ⚠ 印刷色が「黒」「白」以外はDICカラーを指定してください。
- 🚫🚫🚫🚫 画像データ、ベタ、アミ、グラデーション印刷は不可です。
 - ※実線幅・抜き幅共に0.2mm以上を推奨します。
(この寸法以下の場合、デザインが潰れる可能性があります。)
 - ※『お客様デザイン』レイヤー上で制作してください。
 - ※の中にデザインしてください。(塗り足しは不要です。)



必ず、印刷色 (DIC番号) を記載してください。

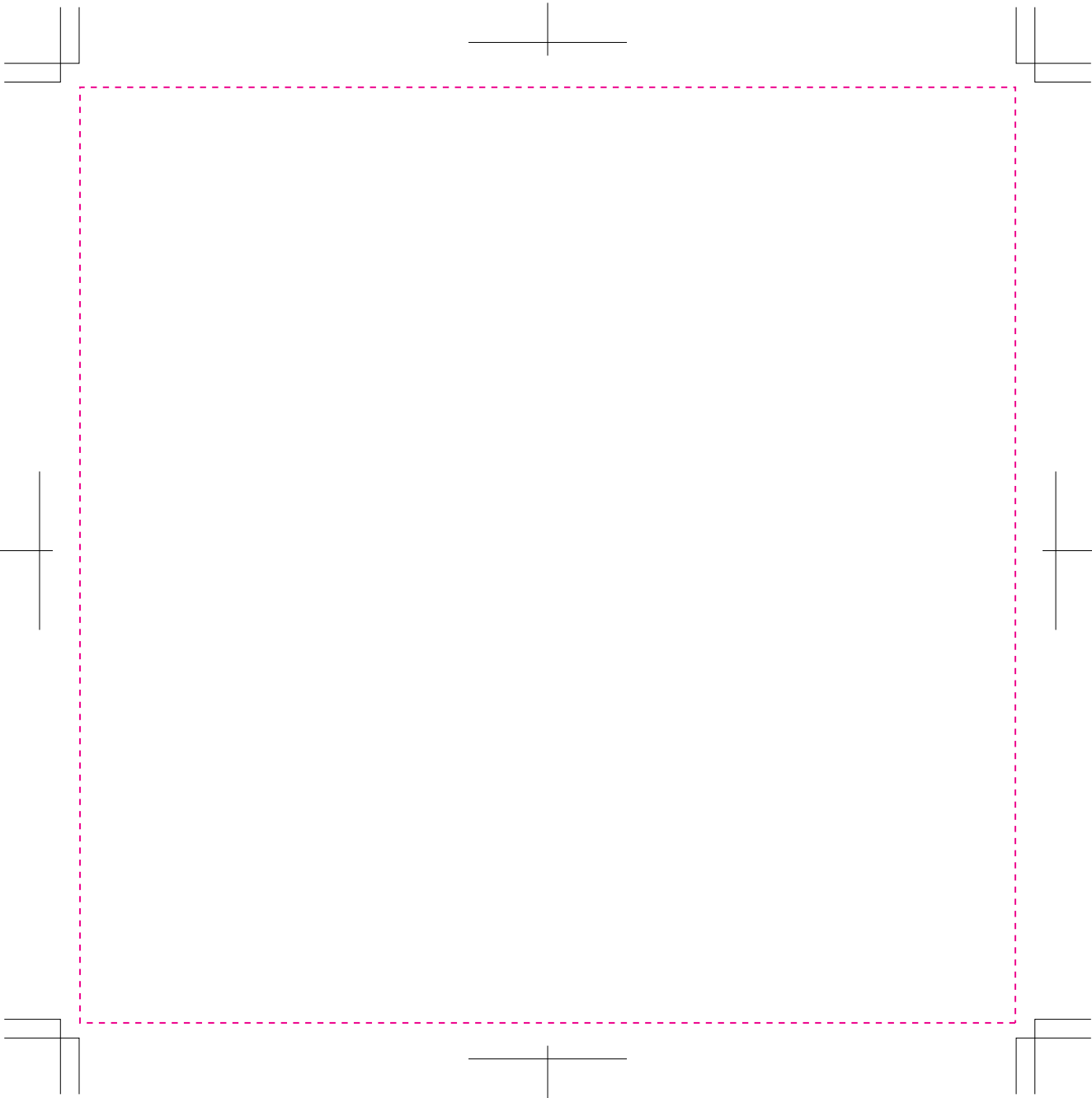
※印刷色が「黒」または「白」の場合は、そのまま「黒」「白」とご記入ください。

DIC色番号:

色をお入れ
ください

記入例

173



- 印刷の仕上りについて●
- ・ベースの材質や色により印刷色の仕上りが変わる場合がございます。
 - ・細かいデザインの場合、かすれたり、潰れたりする場合がございます。

[101701228]
更新2023.02.24

CHECK!



- ☑ 文字のアウトライン化はされていますか？
[書式]→[アウトラインを作成]を選んでください。
(バージョン8や9では、[文字]→[アウトラインを作成]を選んでください)
※注意:[表示]の中のアウトラインという項目は選ばないでください。
- ☑ K100%で作成されていますか？
(濃淡やグラデーションは加工出来ません)
- ☑ 画像データを使用していませんか？
※パスデータをお願い致します。

ver.CS2