

お客様がお使いのバージョンで保存して下さい。
オーバープリントは使用しないで下さい。

入稿前に確認をお願い致します

商品名：ユーティリティバッグコンビ(M)2
(最速出荷対応)

本体：約250×320×100(mm)

持ち手：約25×270(mm)

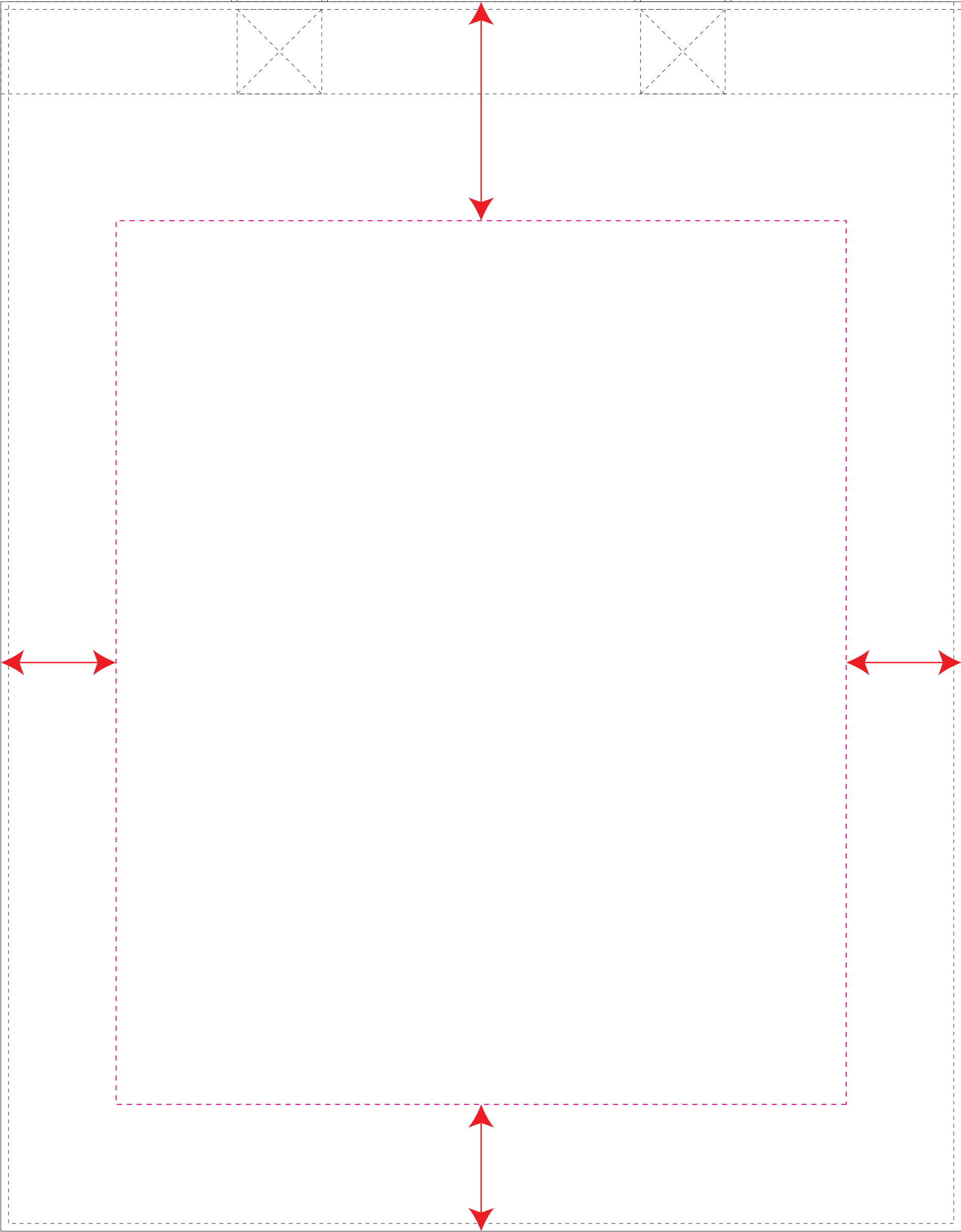
印刷範囲：W190×H230 mm

■ 1色 印刷

※データはK100%で作成してください
※印刷色を指定してください
※印刷色が「黒」または「白」の場合、
DIC指定せずにそのまま「黒」または「白」と
ご記入ください
DIC番号：

	色をお入れ ください	記入例 173	
--	---------------	-------------------	--

約57mm



※本体色と同系色の場合、同化する可能性があります
※細かいデザインは、かすれたり、つぶれたりする可能性があります

[102700825]
更新2022.03.01

CHECK! ☒ → ☒

- ☒ 文字のアウトライン化はされていますか？
[書式]→[アウトラインを作成]を選んでください。
(バージョン8や9では、[文字]→[アウトラインを作成]を選んでください)
※注意:[表示]の中のアウトラインという項目は選ばないでください。
- ☒ 配置されている画像データは、グレースケール、モノクロ2階調のいずれかになっていますか？
※RGB・CMYKモードの場合は変換してください。
※画像解像度は、実寸600pixel/inch程度をお願い致します。
- ☒ 配置している画像はリンクされていますか？
もしくは、埋め込みされていますか？
※配置している場合は画像も全てフォルダにまとめてご入稿ください。
- ☒ K100%で作成されていますか？
(濃淡やグラデーションは印刷できません)
※印刷色は別途ご指示ください。

この線の中にデザインしてください。
塗り足しは不要です。

v10