

お客様がお使いのバージョンで保存して下さい。  
オーバープリントは使用しないで下さい。

## 入稿前に確認をお願い致します

CHECK!



- ☒ 文字のアウトライン化はされていますか？  
[書式]→[アウトラインを作成]を選んでください。  
(バージョン8や9では、[文字]→[アウトラインを作成]を選んでください)  
※注意:[表示]の中のアウトラインという項目は選ばないでください。
- ☒ 仕上がりサイズに対しての塗り足し分はありますか？
- ☒ 配置されている画像データは CMYK (カラー)、グレースケール (1 色)、モノクロ 2 階調 (1 色) のいずれかになっていますか？  
※RGBモードの場合は変換してください。  
※画像解像度は、実寸300～400pixel/inchをお願い致します。
- ☒ 配置している画像はリンクされていますか？  
もしくは、埋め込みされていますか？  
※配置している場合は画像も全てフォルダにまとめてご入稿ください。
- ☒ 特色は使用していませんか？  
※使用している場合は、スウォッチパレットから削除してください。
- ☒ 黒はK100%で作成されていますか？  
※意図的なリッチブラックをご使用の場合は、CMYKの合計値を300%未満に設定してください。

ver.CS5

フルカラー印刷

商品名:コンパクトスプーンorフォーク

本体サイズ:使用時/約W132.5×H34×D15mm 収納時/約W89×H34×D15mm

印刷範囲:W64×H20mm【UVフルカラー印刷】

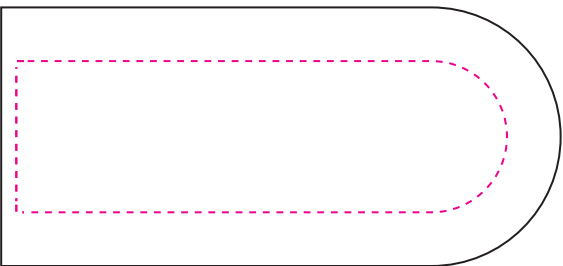
テンプレート上の情報(線や説明文・レイヤーなど)は、移動させたり消したりしないでください。

⚠ こちらの商品は白版データの制作が必要です。

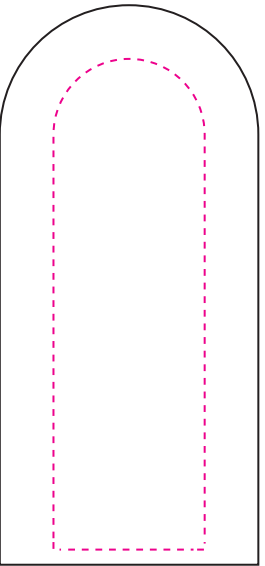
- ※『お客様デザイン』レイヤー上で制作してください。
- ※白版は『白版』レイヤー上に、水色(C100%)で制作してください。
- ※印刷範囲です。デザインはこの枠内に収めてください。

横・縦のどちらかにデザインを配置してください。

横



縦



### ●印刷の仕上りについて●

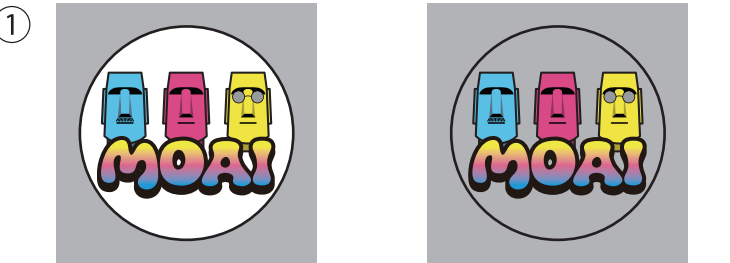
- ・本体色と同系色の場合、同化する可能性があります。
- ・ベースの材質や色により印刷色の仕上りが変わる場合がございます。
- ・細かいデザインの場合、かすれたり、潰れたりする場合がございます。

[102201200\_4c]

更新2022.03.30

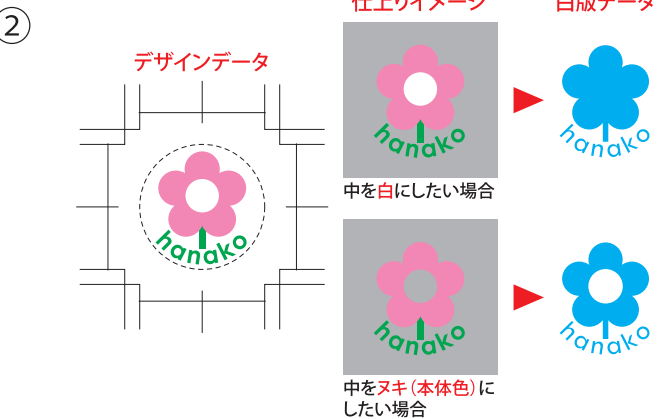
### 白版について

表現したい部分は、C100% (水色) で白版を制作してください。

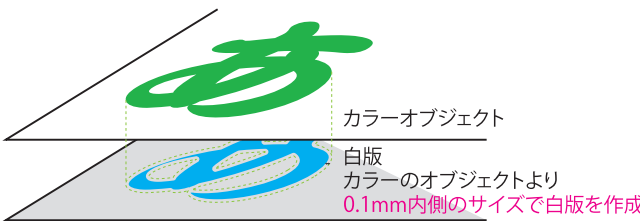


全面白版の場合  
(全体に背景が透けにくくなります。)

デザイン部分のみ白版の場合  
(白版を引いた部分以外は透けます。)



### 白版データ製作について



- ※白版はC100% (水色) で制作してください。
- ※白版は白版レイヤー上で制作して下さい。
- ※白版を入れたいデザイン部分の0.1mm内側のサイズになるように制作してください。  
(オブジェクト→パス→パスのオフセット-0.1mm)