

お客様がお使いのバージョンで保存して下さい。  
オーバープリントは使用しないで下さい。

商品名:オリジナル扇子【紙:片貼り】(市松)

サイズ:210mm30間【オフセット印刷】

フルカラー印刷

※右の『データ制作について』をお読みください。

※実線幅・抜き幅共に0.15mm以上を推奨します。  
(0.15mm以下の場合、デザインが潰れる可能性があります。)

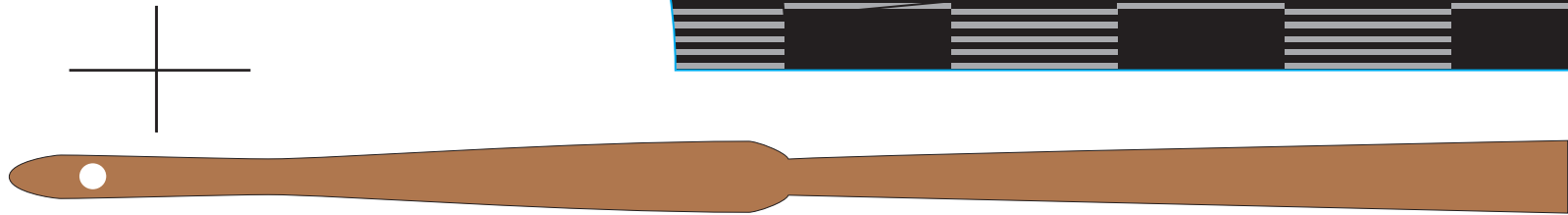
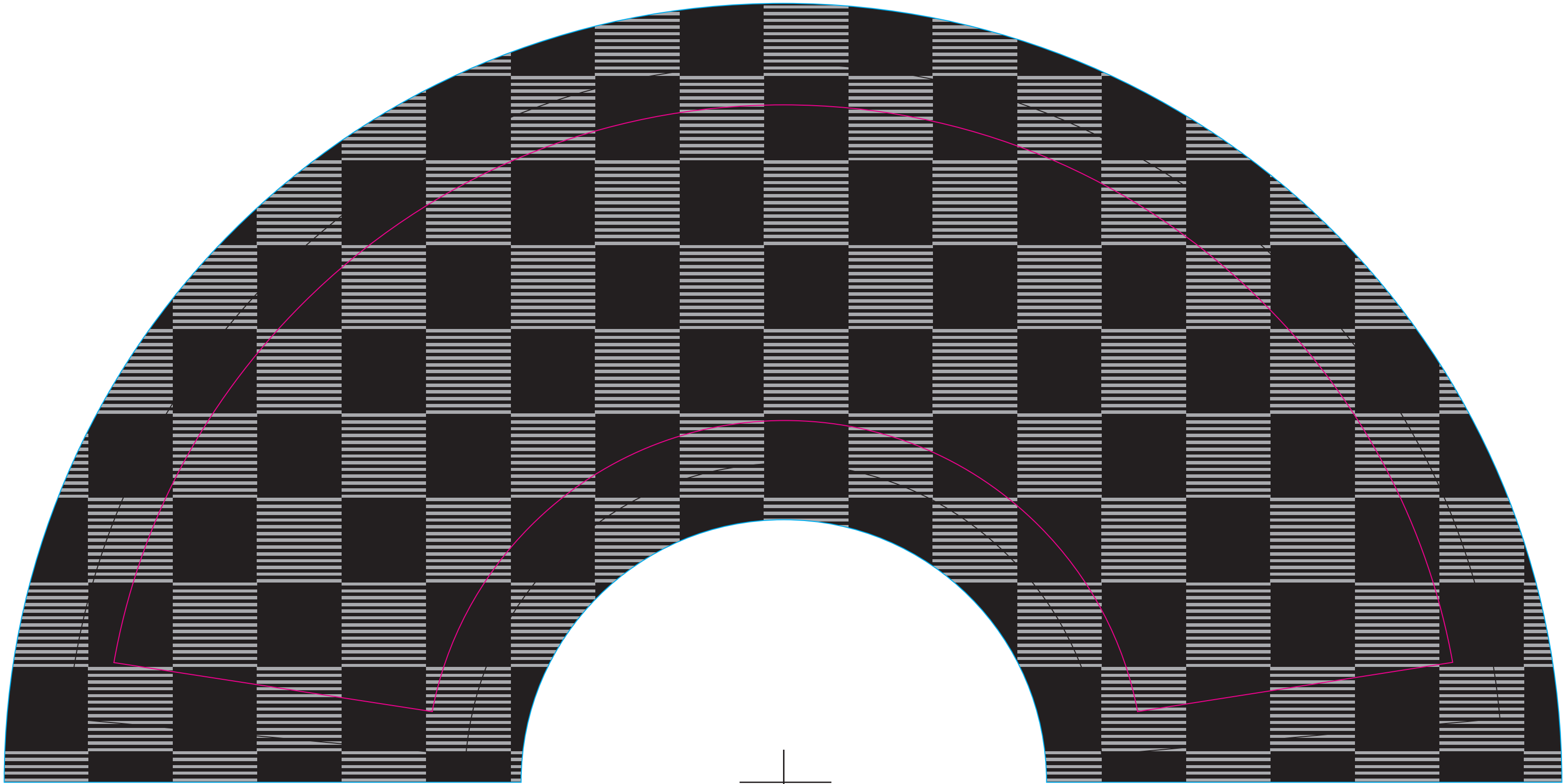
※『お客様デザイン』レイヤー上で制作してください。

※入稿データは10MB以内に収めてください。

※ 仕上り線です。

※ 見切り防止線です。文字やタイトルなど切れて欲しくないものを収めてください。

※ 塗り足し線です。この線一杯に色ベタ、写真などの下地を塗り足してください。



扇子生地は収縮して見えるため扇面雛型と親骨のセンター位置が異なります。

●印刷の仕上りについて●

- ・本体色と同系色の場合、同化する可能性があります。
- ・ペーシの材質や色により印刷色の仕上りが変わる場合がございます。
- ・細かいデザインの場合、かすれたり、潰れたりする場合がございます。

[100100701\_one side\_ICHIMATSU]  
更新2020.01.11

入稿前に確認をお願い致します

CHECK!



☑ 文字のアウトライン化はされていますか？  
[書式]→[アウトラインを作成]を選んでください。  
(バージョン8や9では、[文字]→[アウトラインを作成]を選んでください)  
※注意:[表示]の中のアウトラインという項目は選ばないでください。

☑ 仕上がりサイズに対しての塗り足し分はありますか？

☑ 配置されている画像データは CMYK (カラー)、グレースケール (1 色)、モノクロ 2 階調 (1 色) のいずれかになっていますか？  
※RGBモードの場合は変換してください。  
※画像解像度は、実寸300～400pixel/inchをお願い致します。

☑ 配置している画像はリンクされていますか？  
もしくは、埋め込みされていますか？  
※配置している場合は画像も全てフォルダにまとめてご入稿ください。

☑ 特色は使用していませんか？  
※使用している場合は、スウォッチパレットから削除してください。

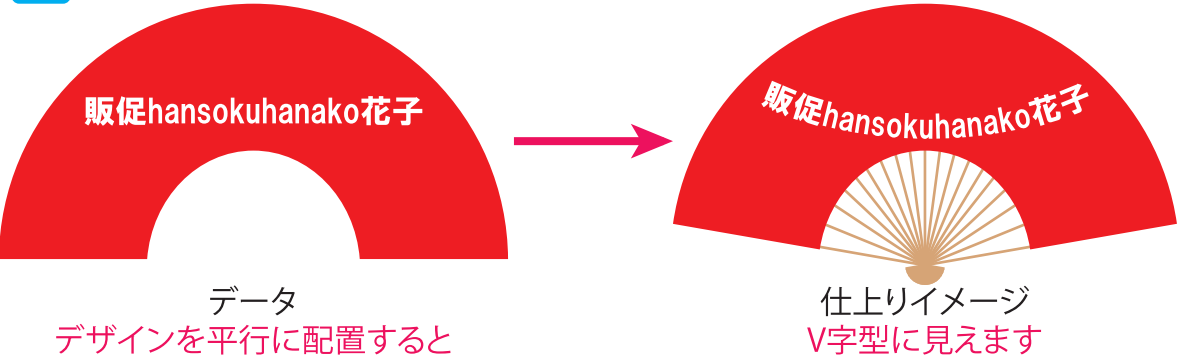
☑ 黒はK100%で作成されていますか？  
※意図的なリッチブラックをご使用の場合は、CMYKの合計値を300%未満に設定してください。

ver.CS2

データ制作について

印刷は平面の状態で行いますが、扇子に仕上げる際にはジャバラ状に折り加工が施されます。そのため、デザインによっては仕上り時に変形して見えてしまいます。

例

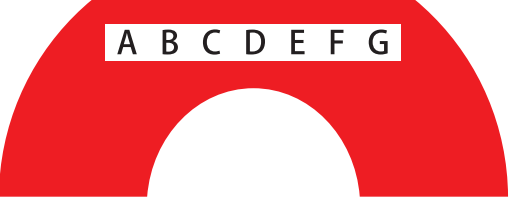


データ  
デザインを平行に配置すると

仕上りイメージ  
V字型に見えます

文字やデザインは垂直や平行にレイアウトすることを避けて、  
扇子の形状に沿った形で配置していただくと、美しい体裁の仕上りになります。

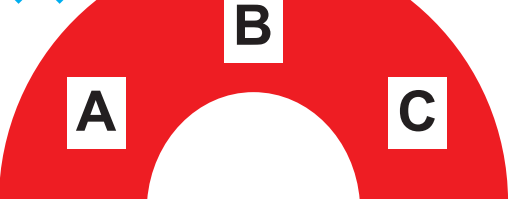
データ作成例



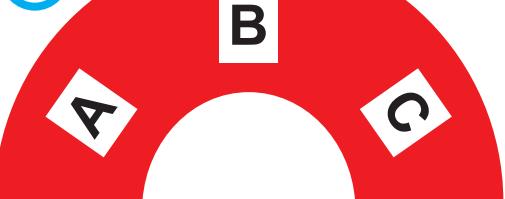
悪い例



良い例



悪い例



良い例