

お客様がお使いのバージョンで保存して下さい。
オーバープリントは使用しないで下さい。

商品名:名入れ割箸 竹9寸先細角箸白帯 (パッド印刷)

■ 1色 印刷

本体サイズ:約W15×H240mm

印刷範囲:1本ずつ/W4.5×H40mm 左右にまたがる/W12×H40mm【パッド印刷】

テンプレート上の情報(線や説明文・レイヤーなど)は、移動させたり消したりしないでください。

- ⚠ デザインは黒(K100)で作成して下さい。
- ⚠ 印刷色が「黒」「白」以外はDICカラーを指定してください。
- 🖨️❌🔍❌ 画像データ、ベタ、アミ、グラデーション印刷は不可です。

- ※『お客様デザイン』レイヤー上で制作してください。
- ※ の中にデザインしてください。(塗り足しは不要です。)

- デザインによっては、比率を変えずに大きさの調整をさせていただく場合がございます。
- 左右にまたがるデザインをご希望の場合、割れ目部分は印字されません。

必ず、印刷色(DIC番号)を記載してください。

※印刷色が「黒」または「白」の場合は、そのまま「黒」「白」とご記入ください。

DIC色番号:

色をお入れ
ください

記入例
173

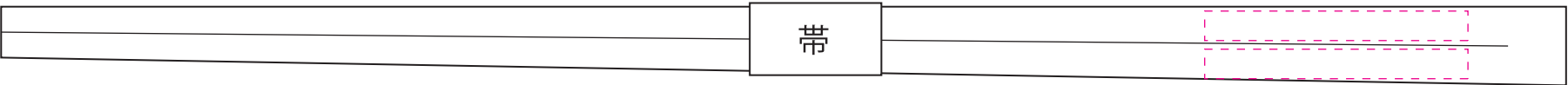
入稿前に確認をお願い致します

CHECK!

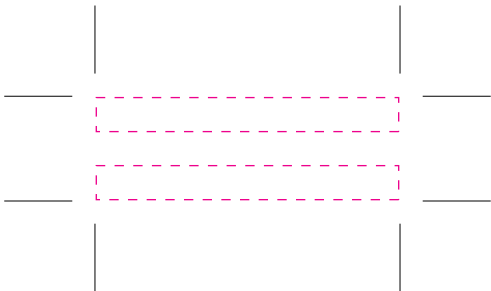


- ☒ 文字のアウトライン化はされていますか？
[書式]→[アウトラインを作成]を選んでください。
(バージョン8や9では、[文字]→[アウトラインを作成]を選んでください)
※注意:[表示]の中のアウトラインという項目は選ばないでください。
- ☒ K100%で作成されていますか？
(濃淡やグラデーションは加工出来ません)
- ☒ 画像データを使用していませんか？
※パスデータでお願い致します。

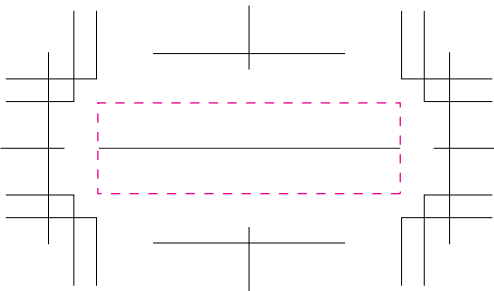
ver.CS6



1 本ずつ印刷の場合



左右にまたがる印刷の場合



●印刷の仕上りについて●

- ・本体色と同系色の場合、同化する可能性があります。
- ・ベースの材質や色により印刷色の仕上りが変わる場合がございます。
- ・細かいデザインの場合、かすれたり、潰れたりする場合がございます。

[102201613_pad]
更新2022.06.17