

お客様がお使いのバージョンで保存して下さい。  
オーバープリントは使用しないで下さい。

商品名:大判キッチンクリーナー15枚

本体サイズ:約W210×H110×D20mm

印刷範囲:フラップ部分/約W120×H55mm【凸版印刷】

■ 凸版1色印刷

テンプレート上の情報(線や説明文・レイヤーなど)は、移動させたり消したりしないでください。

※実線幅・抜き幅共に0.15mm以上を推奨します。

(0.15mm以下の場合、デザインが潰れる可能性があります。)

※『お客様デザイン』レイヤー上で制作してください。

※  仕上り線です。

※  見切り防止線です。文字やタイトルなど切れて欲しくないものを収めてください。

※  塗り足し線です。この線一杯に色ベタ、写真などの下地を塗り足してください。

必ず、印刷色(DIC番号)を記載してください。

※印刷色が「黒」の場合は、そのまま「黒」とご記入ください。

DIC色番号:

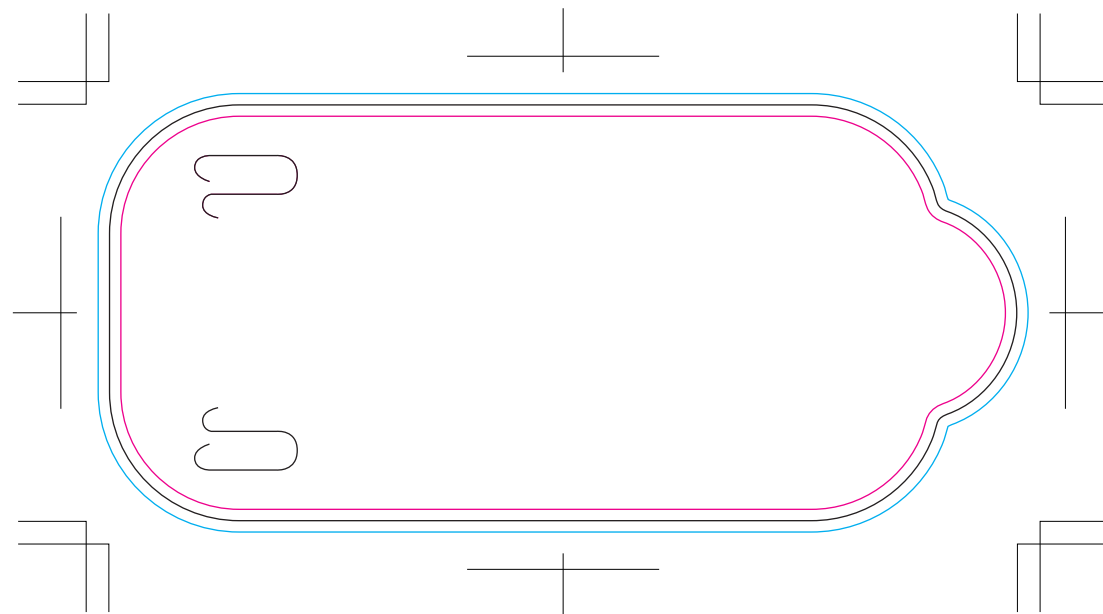
<input type="text"/>	色をお入れ ください
----------------------	---------------

記入例

173



※特色希望の場合は、あらかじめDICで配色して制作してください。



#### ●印刷の仕上りについて●

- ・本体色と同系色の場合、同化する可能性があります。
- ・ベースの材質や色により印刷色の仕上りが変わる場合がございます。
- ・細かいデザインの場合、かすれたり、潰れたりする場合がございます。

[101500182\_1c]

更新2022.09.30

入稿前に確認をお願い致します

CHECK!



☒ 文字のアウトライン化はされていますか？  
[書式]→[アウトラインを作成]を選んでください。  
(バージョン8や9では、[文字]→[アウトラインを作成]を選んでください)  
※注意:[表示]の中のアウトラインという項目は選ばないでください。

☒ 仕上がりサイズに対しての塗りたし分はありますか？

☒ 配色はDICカラーでされていますか？  
※印刷色が黒の場合はCMYKのKで作成してください。

☒ 配置している画像はリンクされていますか？  
もしくは、埋め込みされていますか？  
※配置している場合は画像も全てフォルダにまとめてご入稿ください。

☒ 画像はグレースケール、DICのいずれかになっていますか？  
※RGBやCMYKの場合はDICで制作してください。

☒ QRコードやバーコードを載せる場合、お客様ご自身で読取りをお願いいたします。

#### ⚠️ QRコード等を配置する際の注意点

- ①読み取り部分のサイズは10mm×10mm以上で配置下さい。
- ②黒1色(K100)での作成をお薦め致します。
- ③黒以外のご使用の場合は版ズレ等によりうまく読み取れない場合もございますので、コード読み取り情報(URL等)の併記をお薦め致します。



K100



C100  
M30  
Y100



コード部分 イラスト部分  
K100 M100  
Y70

ver.CC