

お客様がお使いのバージョンで保存して下さい。
オーバープリントは使用しないで下さい。

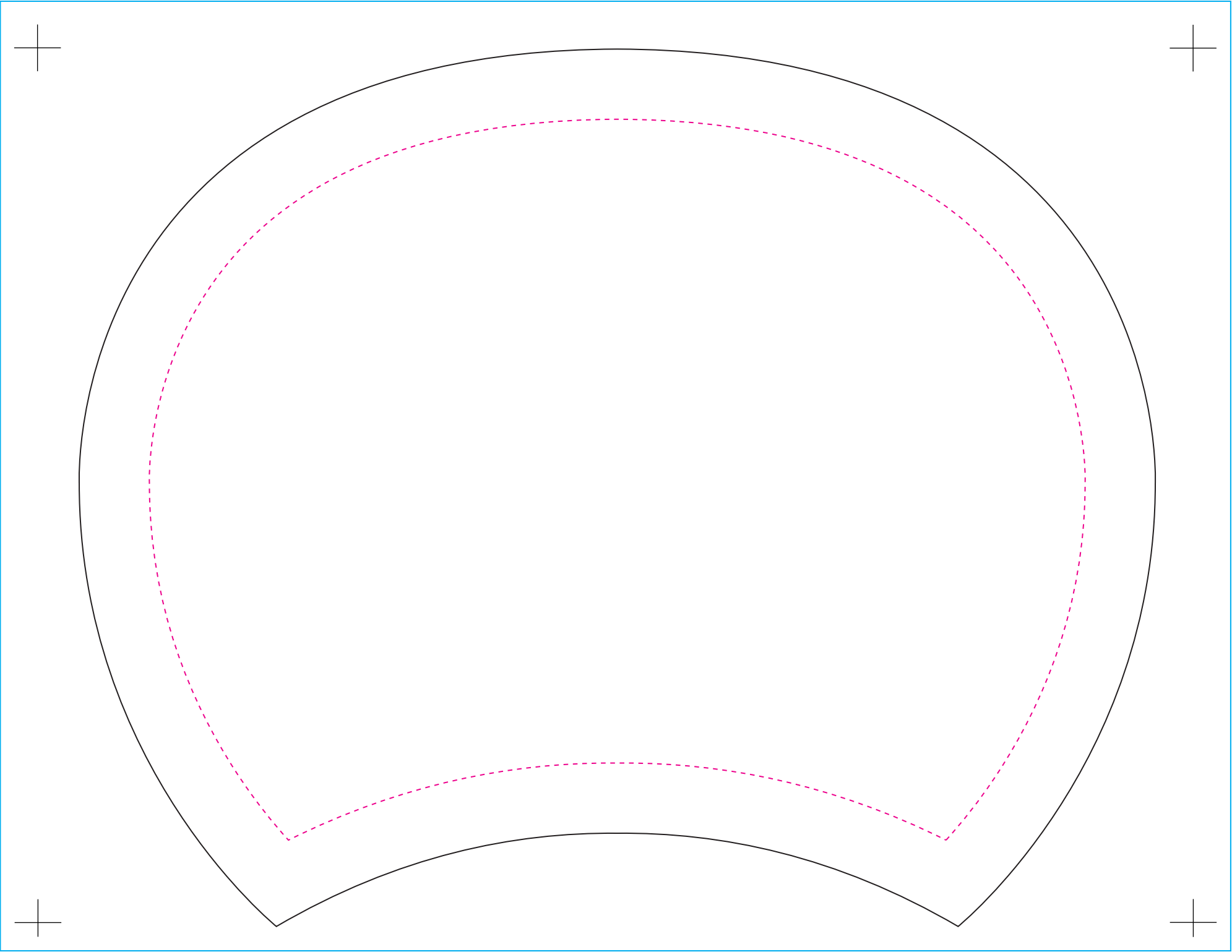
商品名：オリジナル竹うちわ
サイズ：横約230×縦370 mm (内 柄部分：150 mm)

フルカラー印刷

いずれかにチェックしてください。

- ☐ 表面
- ☐ 裏面
- ☐ 両面同柄
- ☐ 片面印刷
(裏面・・・白無地)

表・裏面はそれぞれ別ファイルで
作成してください。



- ☐ この線でカットします。
- ☐ この線の中に文字やタイトルなど
切れて欲しくないものを収めてください。
※うちわの型に紙を抜くとき特殊な機械を使用する為、
ズレが生じる可能性があります。
- ☐ この線一杯に色ベタ、写真などの下地を
塗り足してください。



竹骨は天然の物で、プラスチック骨のうちわと違い一本毎に相違があります。
オリジナル竹うちわ(全自動タイプ)は印刷紙を竹骨に貼る加工の後に型抜きを行うため、
加工工程において、うちわの図柄に上下左右(特に左右)のズレが発生しやすくなります。
ズレが目立つセンター柄やうちわのラインに沿った図柄は不向きとなりますので、
データを作成される際は、ズレることを考慮したデザインを作成いただきますようお願いいたします。

※デザインが15mm程度ズレる恐れがあります。(断裁15mm程度は許容)

[100100501]

入稿前に確認をお願い致します

CHECK! ☒ → ☒

- ☒ 文字のアウトライン化はされていますか？
[書式]→[アウトラインを作成]を選んでください。
(バージョン8や9では、[文字]→[アウトラインを作成]を選んでください)
※注意:[表示]の中のアウトラインという項目は選ばないでください。
- ☒ 仕上がりサイズに対しての塗りたし分はありますか？
- ☒ 配置されている画像データは CMYK(カラー)、グレースケール(1色)、
モノクロ2階調(1色)のいずれかになっていますか？
※RGBモードの場合は変換してください。
※画像解像度は、実寸300～400pixel/inchをお願い致します。
- ☒ 配置している画像はリンクされていますか？
もしくは、埋め込みされていますか？
※配置している場合は画像も全てフォルダにまとめてご入稿ください。
- ☒ 特色は使用していませんか？
※使用している場合は、スウォッチパレットから削除してください。
- ☒ 黒はK100%で作成されていますか？
※意図的なリッチブラックをご使用の場合は、割合を整数で設定して
CMYKの合計値を250%以下をお願い致します。



塗り足しの無いデータ

型ズレが生じると



紙色(白)が入ります
塗り足しは必ず水色の線まで
付け足してください



文字が仕上りギリギリまで
あるデータ

型ズレが生じると



文字が切れてしまいます
切れて欲しくないものは
必ずピンク破線の中に
収めてください

フチ取りのあるデザインは型ズレが生じるとフチが無くなる可能性がある為、
ピンク破線より更に内側までフチをつけてください。

×



○

