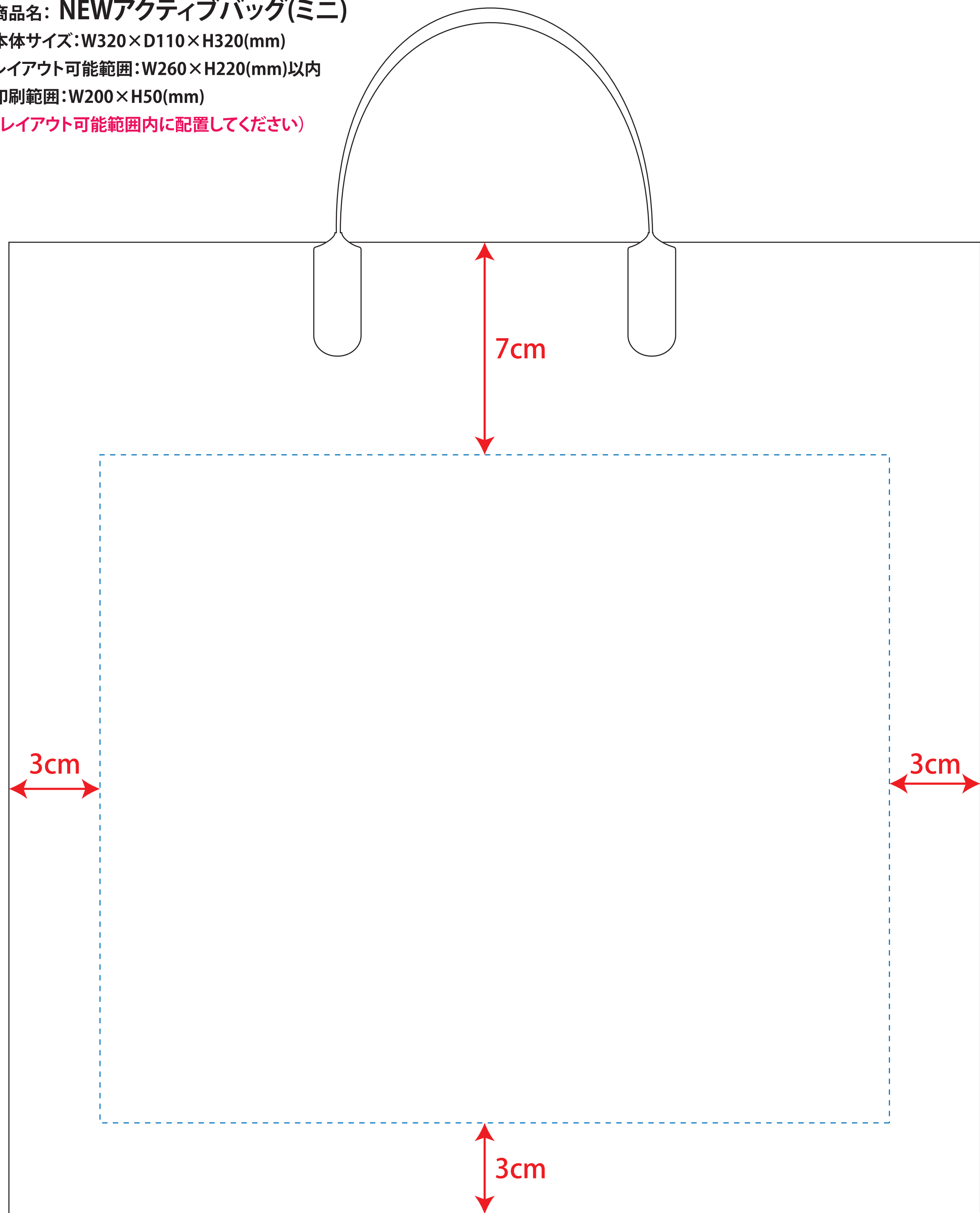


お客様がお使いのバージョンで保存して下さい。
オーバープリントは使用しないで下さい。

■ 1色 印刷の場合
入稿前に確認をお願い致します

商品名: NEWアクティブバッグ(ミニ)
本体サイズ:W320×D110×H320(mm)
レイアウト可能範囲:W260×H220(mm)以内
印刷範囲:W200×H50(mm)
(レイアウト可能範囲内に配置してください)

■ 1色 印刷

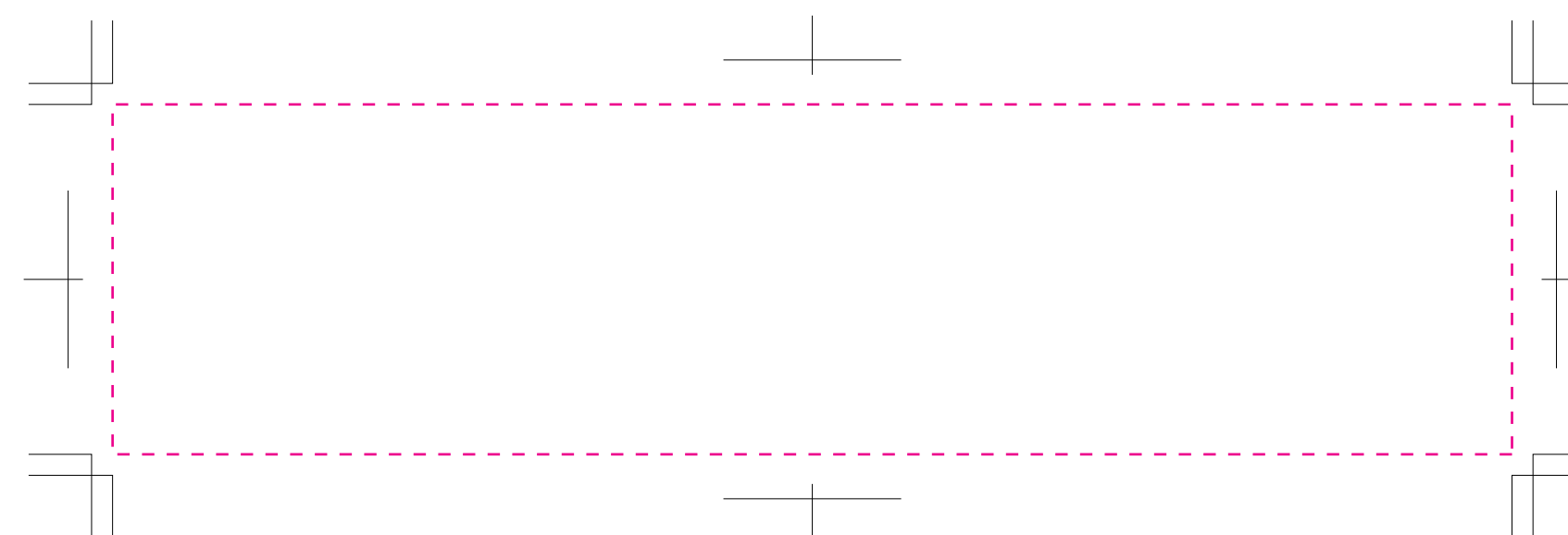
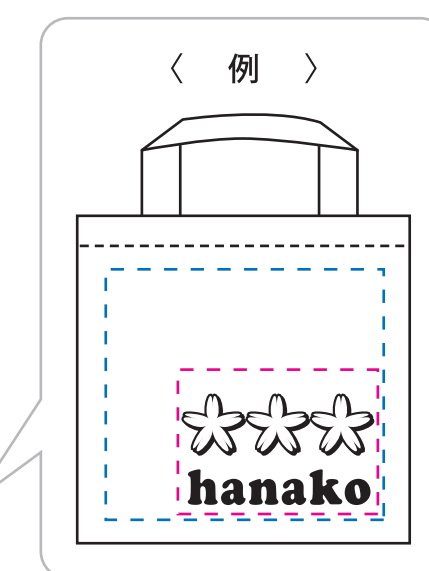


印刷範囲:この中にデザインしてください
レイアウト可能範囲:この中にデザインデータを配置してください

※データはK100%で作成してください
※印刷色を指定してください
DIC番号: 色をお入れください
印刷色が「黒」または「白」の場合、DIC指定せずにそのまま「黒」または「白」とご記入ください
※デザインデータを実際の印刷位置 (レイアウト可能範囲内) に配置してください

記入例

173



[101700344]

v16

- CHECK!** ☒ → ☒
- ☒ 文字のアウトライン化はされていますか？
[書式]→[アウトラインを作成]を選んでください。
(バージョン8や9では、[文字]→[アウトラインを作成]を選んでください)
※注意:[表示]の中のアウトラインという項目は選ばないでください。
 - ☒ 配置されている画像データは、グレースケール、モノクロ2階調のいずれかになっていますか？
※RGB・CMYKモードの場合は変換してください。
※画像解像度は、実寸600pixel/inch程度でお願い致します。
 - ☒ 配置している画像はリンクされていますか？
もしくは、埋め込みされていますか？
※配置している場合は画像も全てフォルダにまとめてご入稿ください。
 - ☒ K100%で作成されていますか？
(濃淡やグラデーションは印刷できません)
※印刷色は別途ご指示ください。