

お客様がお使いのバージョンで保存して下さい。  
オーバープリントは使用しないで下さい。

商品名:レジかご対応!お買いものバッグ

本体サイズ:約W340×H240×D225mm

印刷範囲:約W80×H60mm【シルク印刷】

■ 1色 印刷

⚠ デザインは黒(K100)で作成して下さい。

⚠ 印刷色が「黒」「白」以外はDICカラーを指定してください。

🖨️ 🖨️ 🖨️ 🖨️ 画像データ、ベタ、アミ、グラデーション印刷は不可です。

※実線幅・抜き幅共に0.5mm以上を推奨します。  
(0.5mm以下の場合、デザインが潰れる可能性があります。)

※『お客様デザイン』レイヤー上で制作してください。

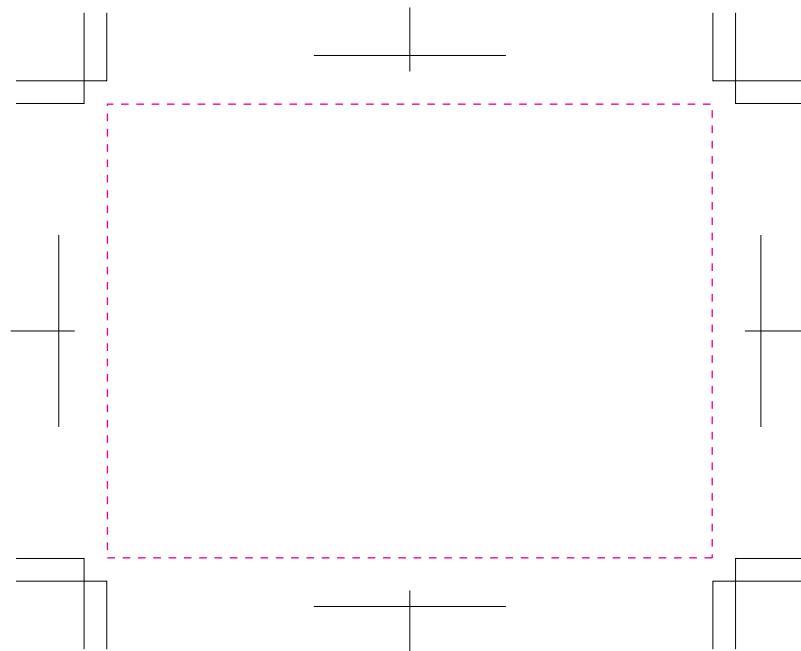
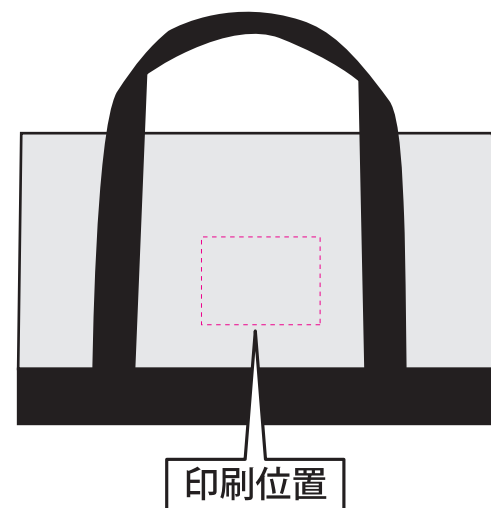
※                      印刷範囲です。この中にデザインしてください。(塗り足しは不要です。)

印刷色を指定してください。

※印刷色が「黒」または「白」の場合は、そのまま「黒」「白」とご記入ください。

DIC色番号:

|  |               |
|--|---------------|
|  | 色をお入れ<br>ください |
|--|---------------|



#### ● 印刷の仕上りについて ●

- 本体色と同系色の場合、同化する可能性があります。
- ベースの材質や色により印刷色の仕上りが変わる場合がございます。
- 細かいデザインの場合、かすれたり、潰れたりする場合がございます。

入稿前に確認をお願い致します

**CHECK!**



- ☑ 文字のアウトライン化はされていますか？  
[書式]→[アウトラインを作成]を選んでください。  
(バージョン8や9では、[文字]→[アウトラインを作成]を選んでください)  
※注意:[表示]の中のアウトラインという項目は選ばないでください。
- ☑ K100%で作成されていますか？  
(濃淡やグラデーションは加工出来ません)
- ☑ 画像データを使用していませんか？  
※パスデータをお願い致します。

ver.CS5

[101700449]

更新2019.08.22