

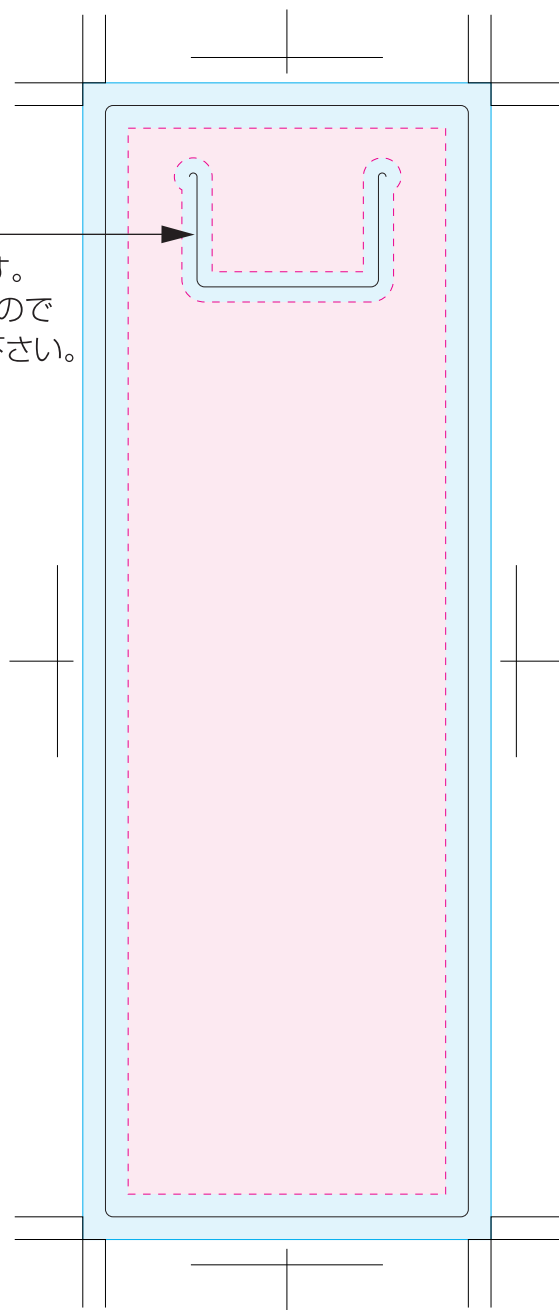
お客様がお使いのバージョンで保存して下さい。
オーバープリントは使用しないで下さい。

商品名：フィルムしおり
サイズ：48×147mm
再生PET0.3mm厚

フルカラー印刷

切り込み

トムソン型抜きで切り込みが入ります。
多少位置がズれる可能性がありますので
ギリギリの文字、デザインは避けて下さい。
(最低2ミリ位の余裕要)

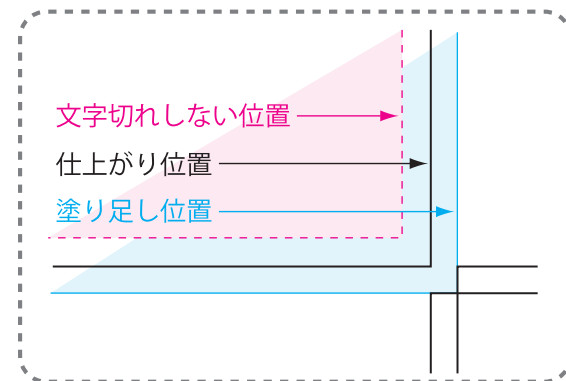


フルカラー印刷の場合

入稿前に確認をお願い致します

CHECK!

- ☒ 文字のアウトライン化はされていますか？
[書式]→[アウトラインを作成]を選んでください。
(バージョン8や9では、[文字]→[アウトラインを作成]を選んでください)
※注意:[表示]の中のアウトラインという項目は選ばないでください。
- ☒ 仕上がりサイズに対しての塗りたし分はありますか？
- ☒ 配置されている画像データはCMYK(カラー)、グレースケール(1色)、モノクロ2階調(1色)のいずれかになっていますか？
※RGBモードの場合は変換してください。
※画像解像度は、実寸300~400pixel/inchをお願い致します。
- ☒ 配置している画像はリンクされていますか？
もしくは、埋め込みされていますか？
※配置している場合は画像も全てフォルダにまとめてご入稿ください。
- ☒ 特色は使用していませんか？
※使用している場合は、スウォッチパレットから削除してください。



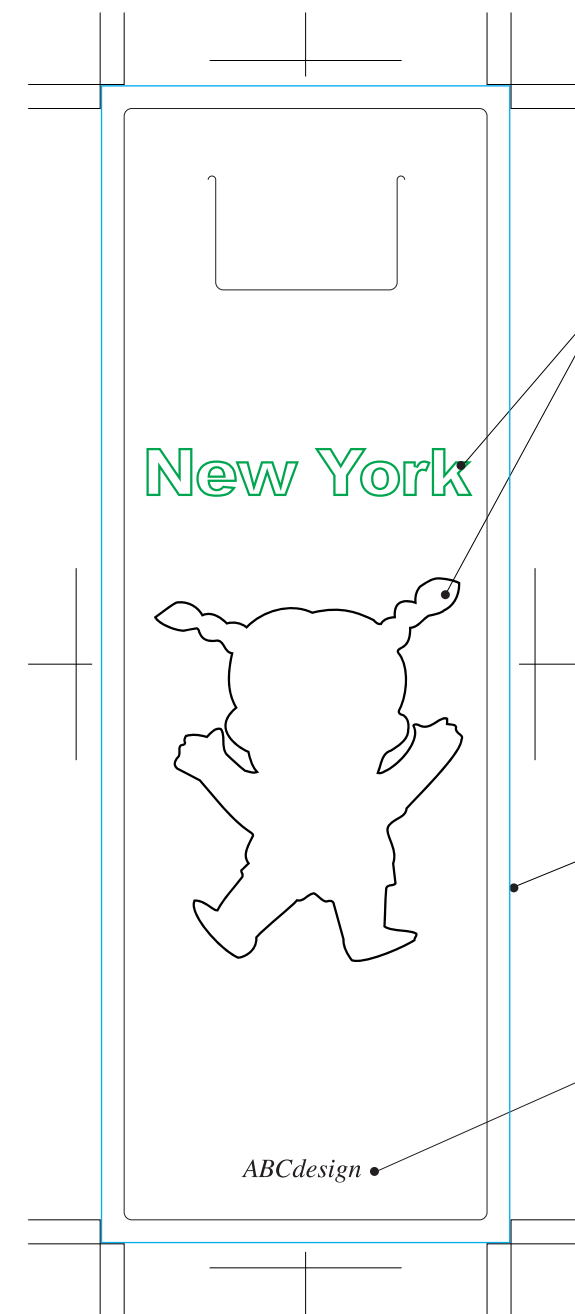
- この線でカットします。
- この線の中に文字など切れて欲しくないものを収めてください。
- この線一杯に色ベタ、写真などの下地を塗り足してください。

白版の作り方は…

基本的には、白版刷りはしておりません。特注で白版を作成する場合は、白版はK1色で、色版と別にするか、レイヤーで分けるかのどちらかで制作し、白版は絵柄より0.3mm小さくなるよう制作してください。
※イラストレーターのメニューから『パスのオフセット-0.3mm』で簡単にできます。

制作ワンポイントアドバイス!

間違いのないデータ制作のために…



※基本的には白版刷りはしておりません。
特注で白版を作成する場合

白版制作のポイント
絵柄より0.3mm小さく制作しましょう。
イラストレータの場合、
「パスのオフセット -0.3mm」を使用します。

K100%のところはリッチブラックがおすすめ!
リッチブラックとは…?
黒文字の濃度不足を補う為、K100%に
C60% M50% Y50%の網点を足します。

画像がフチまである場合は3mmの塗り足しが必要です。
テンプレートにあるマゼンタの罫線をマスクとしてご利用下さい。

お願いします!
12ポイント以下の文字(画像)は白版の作成は不要です。
見当ズレが目立つので、明朝体の文字や、小さな文字や、細い罫線には白版の作成は不要です。