





お客様がお使いのバージョンで保存して下さい。  
オーバープリントは使用しないで下さい。

商品名:カードケース 小判型カット  
サイズ:約W75.4×H95mm【オフセット印刷】

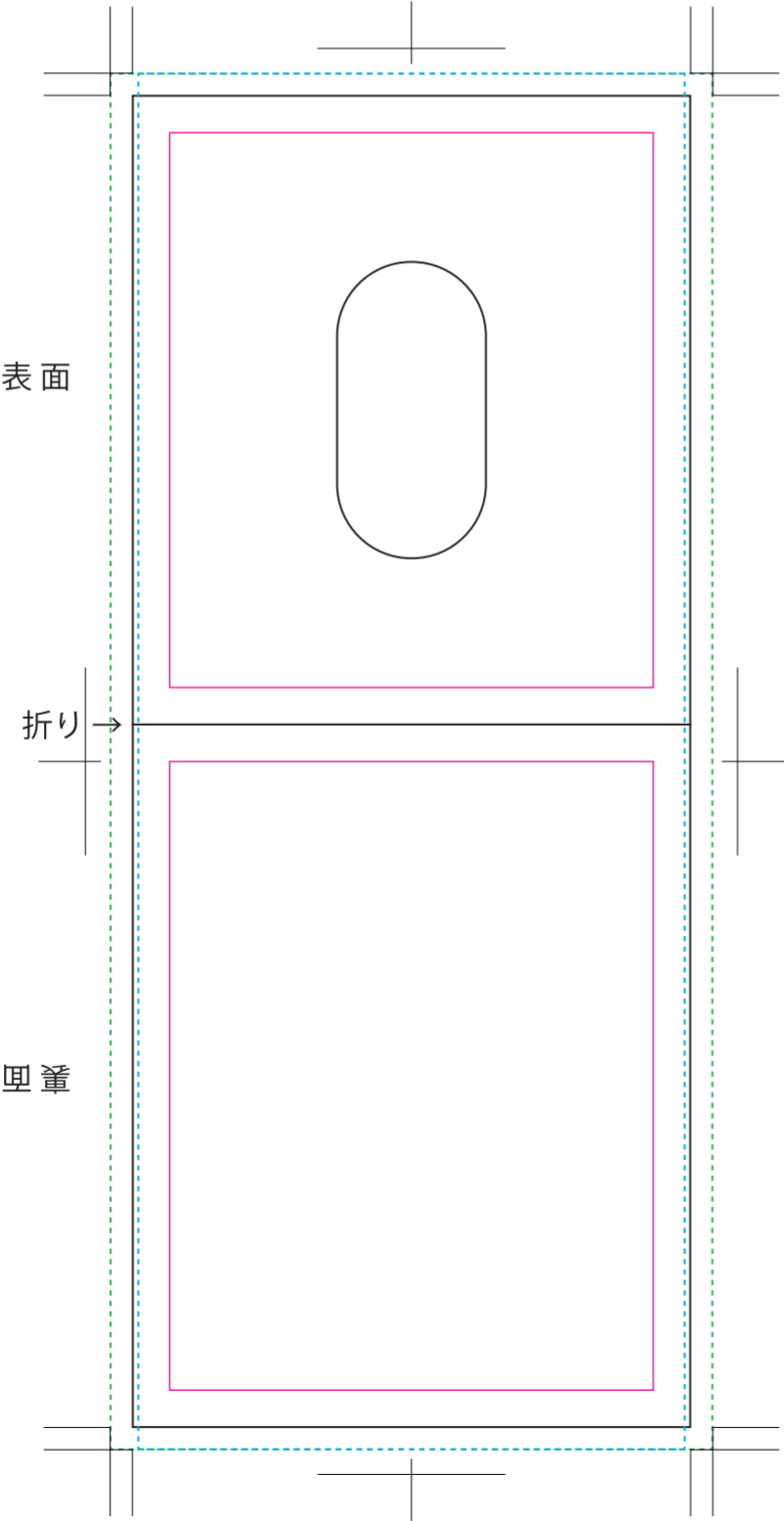
1色 印刷

- ⚠ デザインはスミ (K) で作成して下さい。
- ⚠ 印刷色が「黒」「白」以外はDICカラーを指定してください。
- ※ 実線幅・抜き幅共に0.15mm以上を推奨します。  
(0.15mm以下の場合、デザインが潰れる可能性があります。)
- ※ 『お客様デザイン』レイヤー上で制作してください。
- ※  仕上り線です。
- ※  見切り防止線です。文字やタイトルなど切れて欲しくないものを収めてください。
- ※  背景が同色ベタの場合は、塗り足しも含め、この線を参考にデザインしてください。
- ※  背景デザインに複雑な絵柄がある場合は、この線を参考に塗り足しは天地のみ、左右は仕上り線まで0.75mmの白場を入れてください。

印刷色を指定してください。  
※印刷色が「黒」または「白」の場合は、そのまま「黒」「白」とご記入ください。

DIC色番号:

<div></div>	色をお入れ ください
-------------	---------------



- 印刷の仕上りについて ●
- ・ 本体色と同系色の場合、同化する可能性があります。
  - ・ ベースの材質や色により印刷色の仕上りが変わる場合がございます。
  - ・ 細かいデザインの場合、かすれたり、潰れたりする場合がございます。

入稿前に確認をお願い致します

CHECK!

☒

→

☒

☒

文字のアウトライン化はされていますか？  
[書式]→[アウトラインを作成]を選んでください。  
(バージョン8や9では、[文字]→[アウトラインを作成]を選んでください)  
※注意:[表示]の中のアウトラインという項目は選ばないでください。

☒

配置されている画像データは、グレースケール、モノクロ 2 階調のいずれかになっていますか？  
※RGB・CMYKモードの場合は変換してください。  
※画像解像度は、実寸600pixel/inch程度でお願い致します。

☒

配置している画像はリンクされていますか？  
もしくは、埋め込みされていますか？  
※配置している場合は画像も全てフォルダにまとめてご入稿ください。

☒

スミ (K) で作成されていますか？  
※印刷色は別途ご指示ください。

ver.CC