

お客様がお使いのバージョンで保存して下さい。  
オーバープリントは使用しないで下さい。

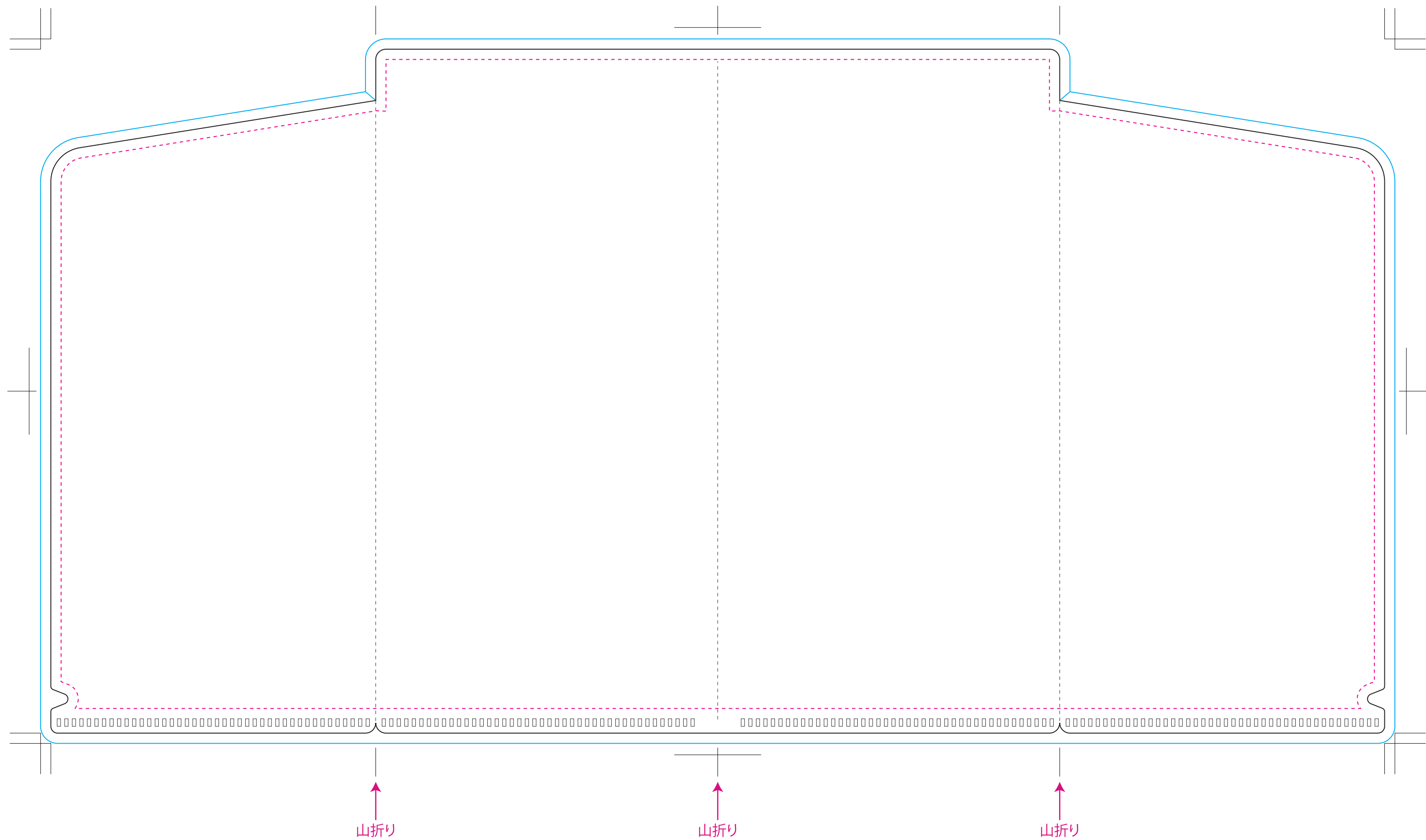
商品名: カレンダー (チケットファイル)

仕上りサイズ: W100×H200×厚0.2 mm

フルカラー印刷

☐ 白版全面 ☐ 部分的白版 ☐ 白版無し

※白版は白版レイヤーにスミ(K)で作成してください



[102601210]  
更新2018.09.06

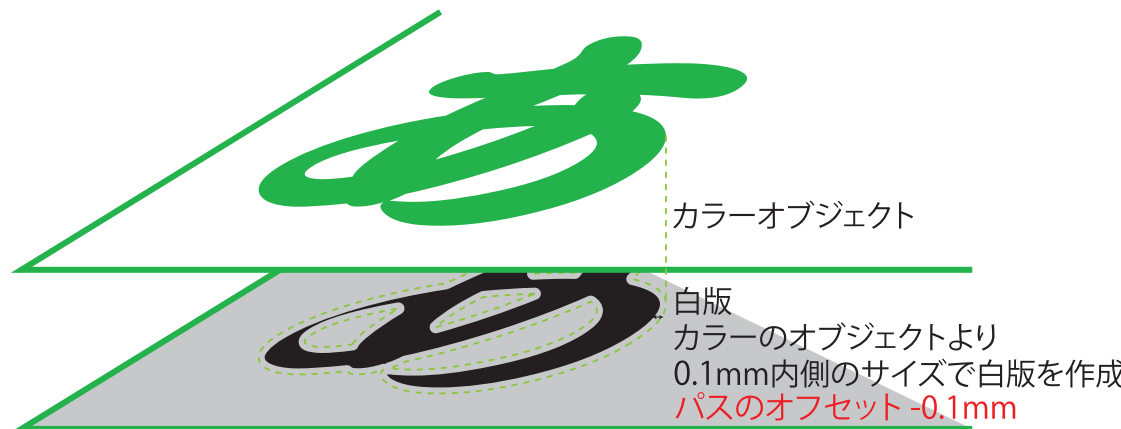
## 入稿前に確認をお願い致します

### CHECK!



- ☒ 文字のアウトライン化はされていますか？  
[書式]→[アウトラインを作成]を選んでください。  
(バージョン8や9では、[文字]→[アウトラインを作成]を選んでください)  
※注意:[表示]の中のアウトラインという項目は選ばないでください。
- ☒ 仕上がりサイズに対しての塗りたし分はありますか？
- ☒ 配置されている画像データは CMYK (カラー)、グレースケール (1 色)、モノクロ 2 階調 (1 色) のいずれかになっていますか？  
※RGBモードの場合は変換してください。  
※画像解像度は、実寸300～400pixel/inchをお願い致します。  
※画像のQRコードは黒の場合、グレースケールかモノクロ 2 階調に変換してください
- ☒ 配置している画像はリンクされていますか？  
もしくは、埋め込みされていますか？  
※配置している場合は画像も全てフォルダにまとめてご入稿ください。
- ☒ 特色は使用していませんか？  
※使用している場合は、スウォッチパレットから削除してください。
- ☒ 黒はK100%で作成されていますか？  
※K100%で印刷したい文字や線はK100%で作成してください。  
※リッチブラックを使用の場合は、CMYK値の合計を200%以下に設定してください。  
(200%推奨: C40%、M30%、Y30%、K100%)

### 白版についての注意点



※白版はスミ(K)で別レイヤー(白版レイヤー)に作成してください。

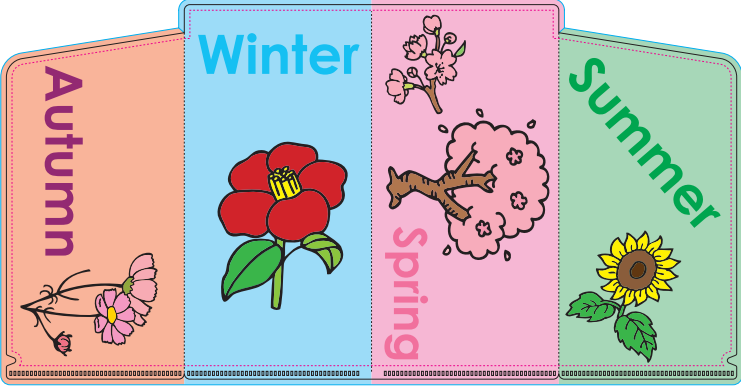
※白版画像はグレースケールかモノクロ 2 階調で作成してください。

- 仕上り線です。
- 文字やタイトルなど切れて欲しくないものを収めてください。
- この線一杯に色ベタ、写真などの下地を塗り足してください。

v17

### データ制作例

#### 元データ



#### 仕上りイメージ



#### 仕上りイメージ (広げた状態)

