

お客様がお使いのバージョンで保存して下さい。
オーバープリントは使用しないで下さい。

入稿前に確認をお願い致します

商品名:マルチパスケース

フルカラー印刷+白

サイズ:展開時/約W384×H70mm【UVオフセット印刷】

テンプレート上の情報(線や説明文・レイヤーなど)は、移動させたり消したりしないでください。

※こちらの商品は白版データ制作が必要です。

※実線幅・抜き幅共に0.15mm以上を推奨します。
(0.15mm以下の場合、デザインが潰れる可能性があります。)

※『お客様デザイン』レイヤー上で制作してください。

※『白版』レイヤー上で白版を制作してください。

※ 仕上り線です。

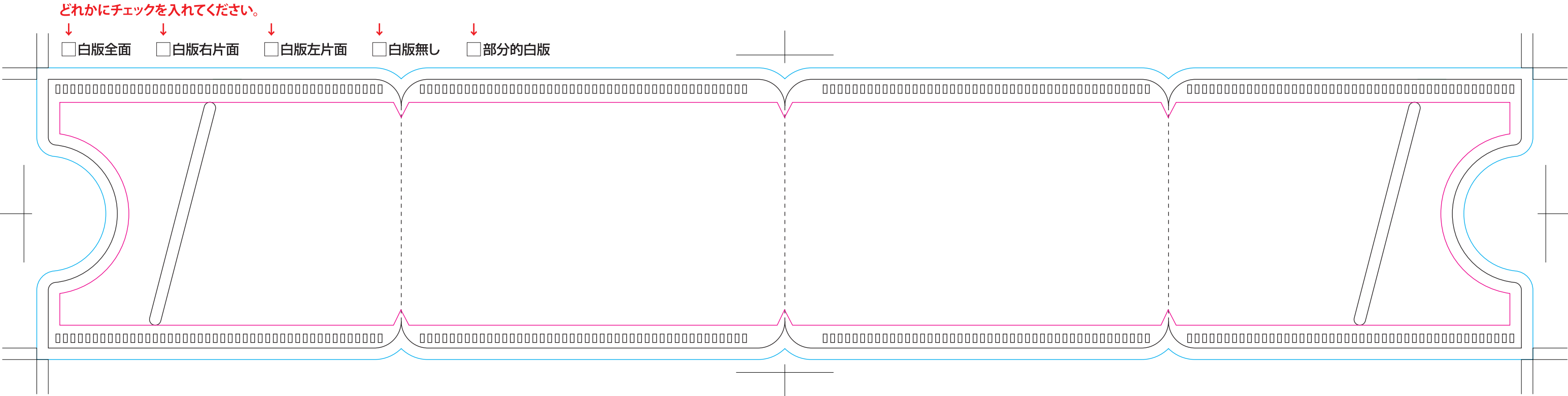
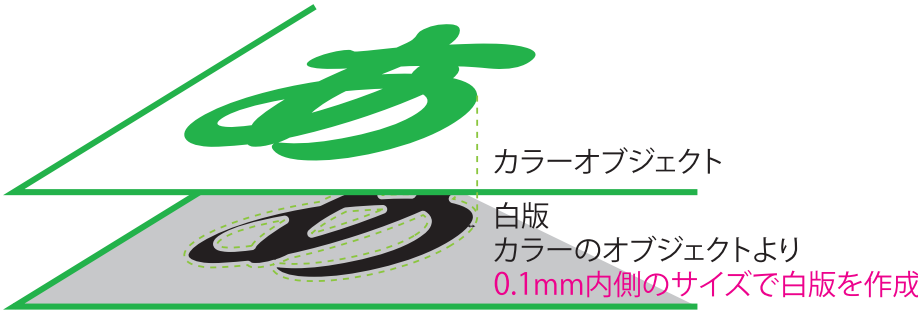
※ 見切り防止線です。文字やタイトルなど切れて欲しくないものを収めてください。

※ 塗り足し線です。この線一杯に色ベタ、写真などの下地を塗り足してください。

■白版制作上の注意点

※白版はK100% (黒) で制作してください。

※白版で表現したいデザイン部分の0.1mm内側のサイズに
なるように制作してください。(オブジェクト→パス→パスのオフセット-0.1mm)



●印刷の仕上りについて●

- ・本体色と同系色の場合、同化する可能性があります。
- ・ベースの材質や色により印刷色の仕上りが変わる場合がございます。
- ・細かいデザインの場合、かすれたり、潰れたりする場合がございます。

[102200252]
更新2022.11.22

CHECK!



- ☒ 文字のアウトライン化はされていますか？
[書式]→[アウトラインを作成]を選んでください。
(バージョン8や9では、[文字]→[アウトラインを作成]を選んでください)
※注意:[表示]の中のアウトラインという項目は選ばないでください。
- ☒ 仕上がりサイズに対しての塗りたし分はありますか？
- ☒ 配置されている画像データは CMYK (カラー)、グレースケール (1 色)、モノクロ 2 階調 (1 色) のいずれかになっていますか？
※RGBモードの場合は変換してください。
※画像解像度は、実寸300～400pixel/inchをお願い致します。
※画像のQRコードは黒の場合、グレースケールかモノクロ 2 階調に変換してください
- ☒ 配置している画像はリンクされていますか？
もしくは、埋め込みされていますか？
※配置している場合は画像も全てフォルダにまとめてご入稿ください。
- ☒ 特色は使用していませんか？
※使用している場合は、スウォッチパレットから削除してください。
- ☒ 黒はK100%で作成されていますか？
※K100%で印刷したい文字や線はK100%で作成してください。
※リッチブラックを使用の場合は、CMYK値の合計を200%以下に設定してください。
(200%推奨: C40%、M30%、Y30%、K100%)

ver.CC