

商品名:キャンバスライントート カラー (M)

本体サイズ:本体/約W380×H340×D110mm 持ち手/約W30×H590mm

レイアウト可能範囲:表面/W120×H110mm 裏面/W120×H165mm

印刷範囲:表面S/W100×H100mm 表面M/W120×H110mm 裏面S/W100×H100mm 裏面M/W120×H165mm  
(いずれかのサイズで制作して下さい。)

印刷方法:熱転写印刷

- ※レイアウト可能範囲です。
- ※デザインのサイズや配置位置はレイアウト可能範囲内で調整してください。

- ・実線幅0.35mm・抜き幅0.5mm以上を推奨します。  
(この寸法以下の場合、デザインが潰れる可能性があります。)
- ・デザインによっては上記の寸法が当てはまらない場合があります。


### カットラインについて

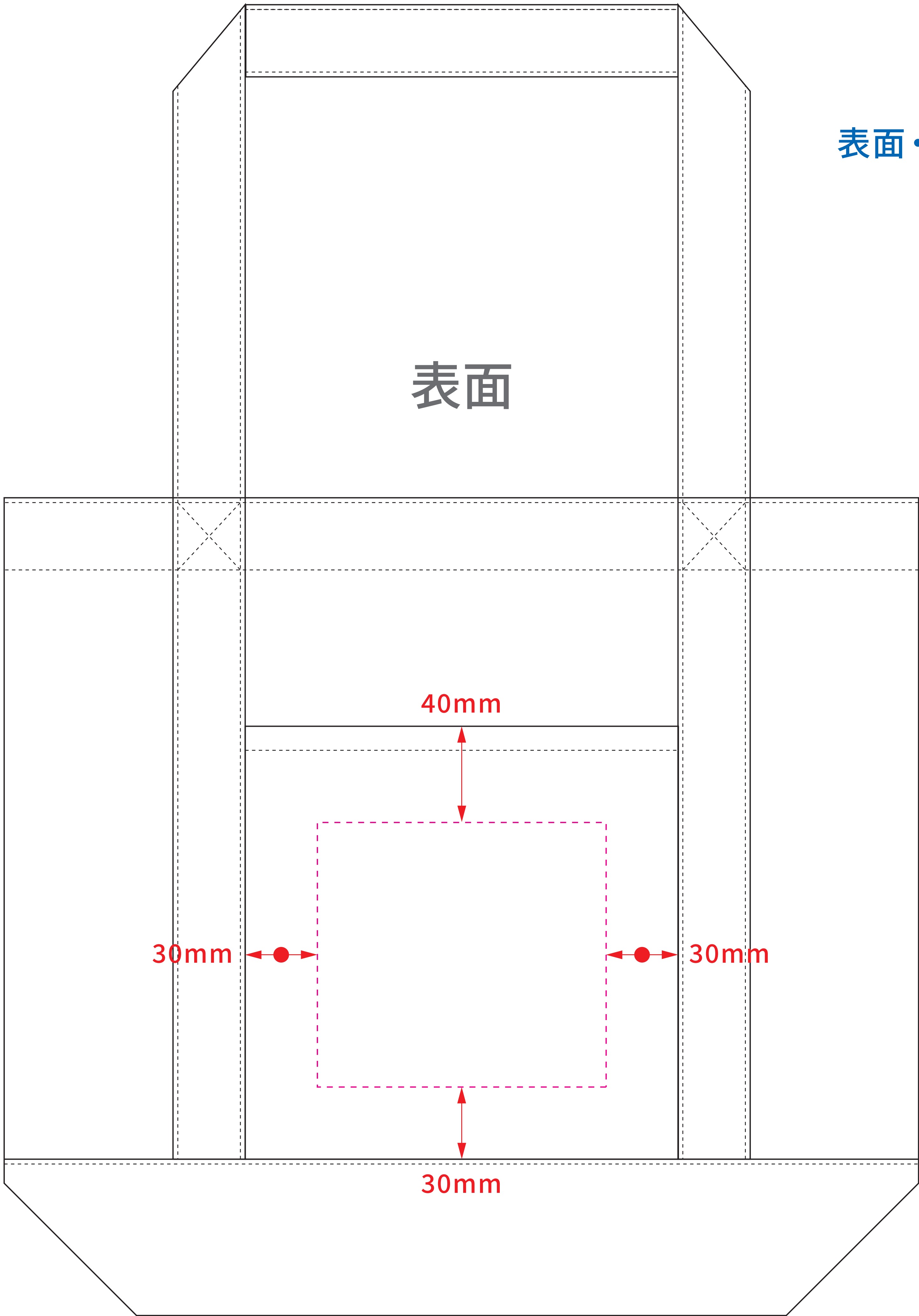
デザインに画像をお使いの場合は、デザインの輪郭に沿ってカットライン(輪郭線)を作成してください。

——— カットライン線

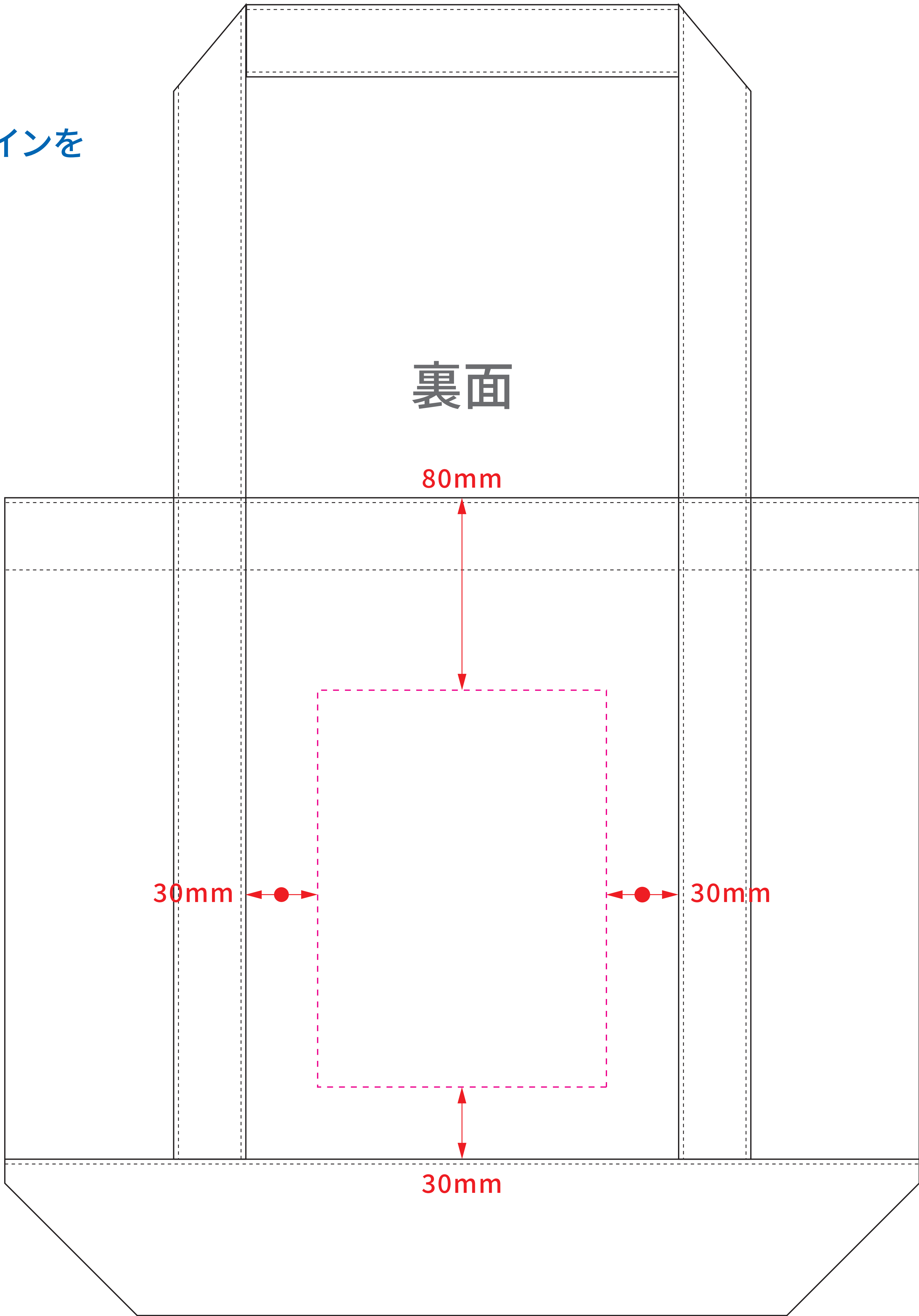
『カットライン』レイヤー上で作成してください。

例





表面・裏面のどちらかにデザインを配置してください。



フルカラー印刷

[101701019\_4c]  
更新2023.12.01

制作前・入稿前にご確認ください。

ご入稿の際は、お客様がお使いのバージョンで保存して下さい。  
オーバープリントは使用しないで下さい。  
『お客様デザイン』レイヤー上で制作して下さい。  
テンプレートの情報(線・説明文・レイヤーなど)は、移動させたり消したりしないでください。

—印刷の仕上りについて—

- 商品本体の材質や色により印刷色の仕上りが変わる場合がございます。
- 細かいデザインの場合、かすれたり、潰れたりする場合がございます。  
細かすぎる場合はデザインの変更をお願いさせて頂く場合もございます。

【ご確認事項】

—フルカラー印刷の場合—

- カラーモードはCMYKで作成してください。
- 文字は全てアウトライン化してください。
- 塗り足しの指示がある場合は、指定位置まで塗り足してください。
- パターン・効果・アピアランスを使用した場合は必ず『分割・拡張』処理を行ってください。
- 画像は埋め込み、またはリンクの場合は別途画像データも一緒に入稿してください。
- 画像解像度は原寸で300～350dpi程度を推奨しています。
- 画像はCMYKにしてください。
- 黒はK100%にしてください。  
4色ベタ(C100%/M100%/Y100%/K100%)は避けてください。
- 意図的にリッチブラックをご使用の場合は、C40%/M40%/Y40%/K100%を推奨します。

—1色印刷の場合—

- カラーモードはCMYKで作成してください。
- 文字は全てアウトライン化してください。
- デザインや画像は特色ご希望の場合も基本はK100%で制作、入稿してください。  
商品によってはご希望の特色での制作、入稿していただく場合もございます。
- 基本、濃淡やグラデーションの印刷はできません。  
商品によっては対応できるものもございます。テンプレートをご確認ください。
- 塗り足しの指示がある場合は、指定位置まで塗り足してください。
- パターン・効果・アピアランスを使用した場合は必ず『分割・拡張』処理を行ってください。
- 商品によっては画像データの配置が不可の場合がございます。
- 画像は埋め込み、またはリンクの場合は別途画像データも一緒に入稿してください。
- 画像解像度は原寸で600～1200dpi程度を推奨しています。
- 画像はモノクロ2階調、またはグレースケールにしてください。

ver.10

弊社作業スペース

- デザインサイズ  
W  × H  mm
- 印刷位置  
☒ 左右センター ☒ 上下センター